

有竞争力的格律克旋转阀

格律克旋转阀技术领先，在粉体处理的效率和安全方面发挥着不可或缺的作用。得益于高度模块化设计，格律克 RotaVal 旋转阀可以适用于几乎所有粉体的特性和应用，包括重载型设计以及可以满足最高洁净卫生的要求。



RotaVal. 来自格律克的旋转阀

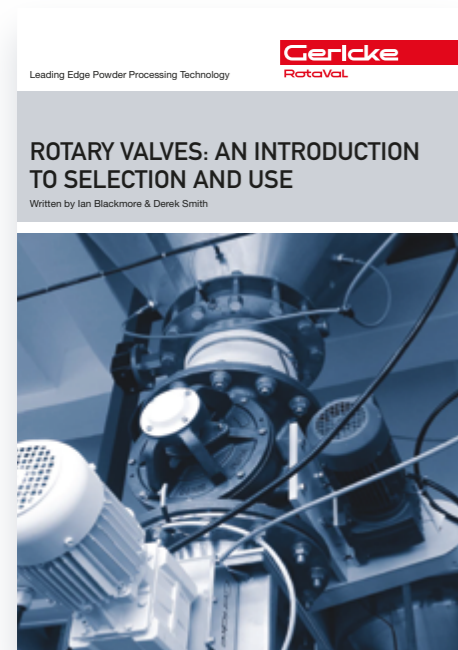
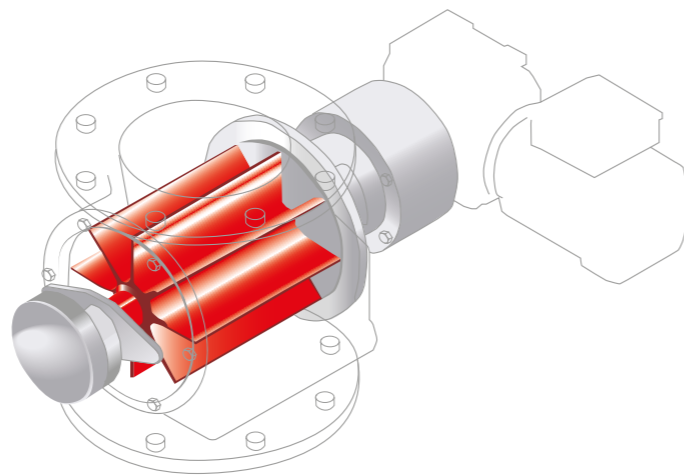
什么是旋转阀？

旋转阀设计紧凑，广泛用于固体物料的处理。通常在重力作用下可在上下游设备之间控制粉体和颗粒料的下料；尤其适用于上下游设备存有压差的环境。

RotaVal – 简史

RotaVal 公司于 1970 年创立，创始人领导公司 40 年，2010 年退休，这引发了一场巨大的文化变革。在过去五年里大多数已在 RotaVal 公司里工作了 20 多年的员工也逐步退休了。但是格律克成功地将那些专业技能传授给了下一代。培训和发展员工的技能，使之达到更高的水平，同时调整公司文化。

RotaVal 是总部在瑞士的格律克控股公司的旗下公司，格律克是粉体处理和加工解决方案的领先供应商。



欲知更多技术信息：请在格律克官方网站免费下载《入门指南》！



主要应用



气力输送

稀相输送系统是固体物料输送的理想解决方案，通常无需考虑原料颗粒的破碎且原料无磨蚀性。其优势在于可输送各种原料且节省空间布置。



灌装

格律克旋转阀具有独特的锁气性能，其漏气量低；旋转阀可实现准确及时的下料。



定量喂料反应罐

格律克旋转阀旨在确保对任何固体原料的精准定量喂料。其模块化设计确保其有较大的处理能力且设备能耗低的特点。



危险区域

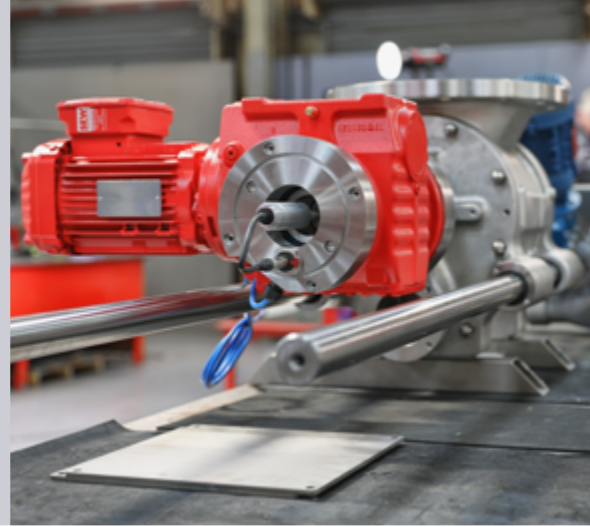
格律克旋转阀经过安全认证，可安装在危险区域，并在需要时可隔断火焰和抑制爆炸压力。

格律克 RotaVal 不仅仅是旋转阀！

RotaSafe™

即时金属擦壁检测，为安全工艺提供保障

转子擦壁检测“RotaSafe™”旨在即时检测转子与旋转阀腔体内壁之间的接触，同时立即向控制系统发送信号，停止驱动电机。对于因金属相互接触而导致产品污染是关系到产品质量的问题，对工艺安全尤其重要。



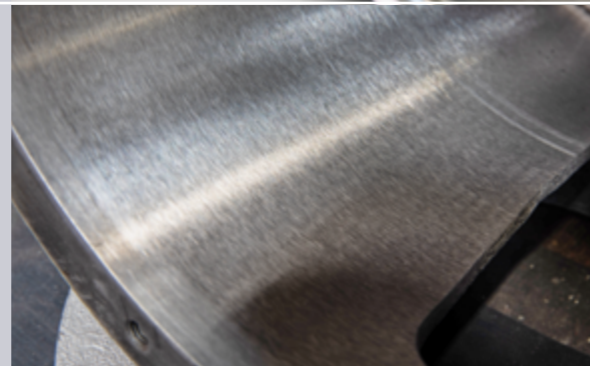
锥形孔

独特的锥形孔设计，配有相匹配的转子设计和导轨，在转子抽出和推回的过程中避免无划痕和无损坏，防止潜在的产品污染。



涂层

除标准不锈钢和铸铁材质外，还提供与产品接触表面的特殊涂层，如铬、碳化钨、木聚糖和等离子体氮化物。



单机压力测试

为了旋转阀的安全和使用可靠性，对每一个自主防爆ATEX阀门都进行了最高 20 Barg 的静水压测试，并通过了最高 10 Barg 的认证。



旋转阀外部就地水洗

该选项允许在苛刻的服务和环境中对旋转阀外表面进行水压清洗，以改善工厂环境卫生、提高可靠性并减少停机时间和降低运营成本。



转子自动定位

获得专利的 Rota-lign™ 定位系统提供可重复的转子安装，显著减少维护停机时间。



最佳转子设计

无论处理何种粉料(包括磨料)，我们都有适合应用的转子。



全球服务

相同的语言！凭借遍布全球的子公司、测试中心和合作伙伴网络，为世界各地的客户提供支持。无论身在何处，格律克与您同在。

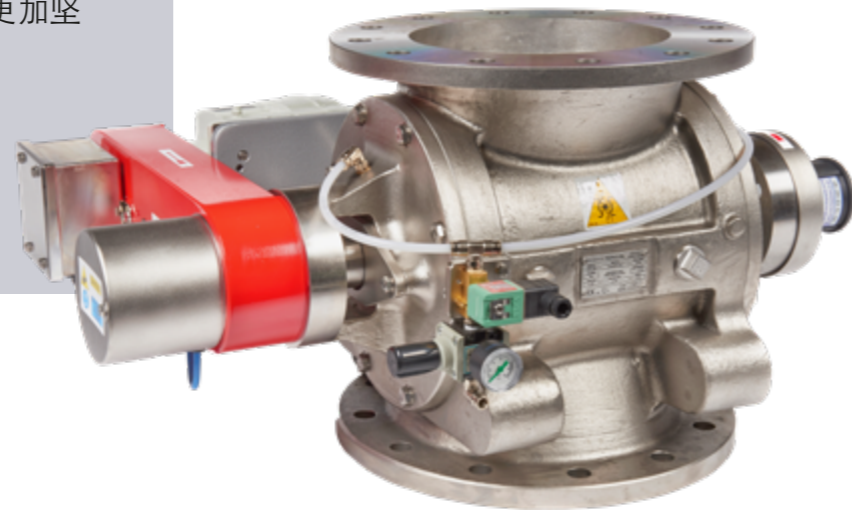
模块化产品系列

常常被模仿，从未被超越

有重力直通型和底吹型可选。

重载型 HDM/BSM

通用旋转阀系列，能够涵盖众多标准应用。该系列阀门采用有限元分析设计，外壳更加坚固。



方便清洁型 HDMC/BSMC

清洁型旋转阀适用于需要偶尔检查和维护阀体内部的应用，是一种基于重载型版本的低成本且高效的清洁解决方案。

非驱动侧端盖可快速拆卸，无需特殊工具即可打开端盖清洁。

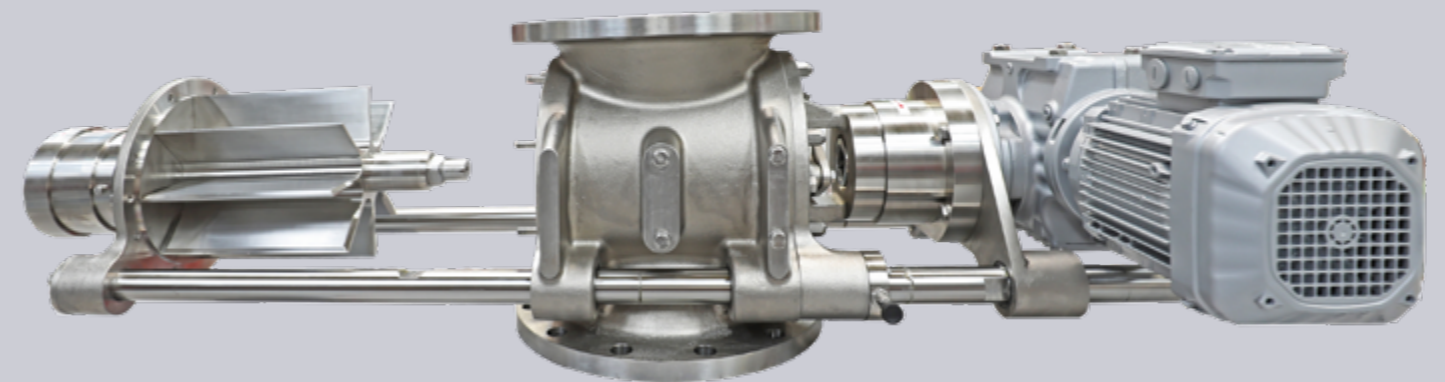
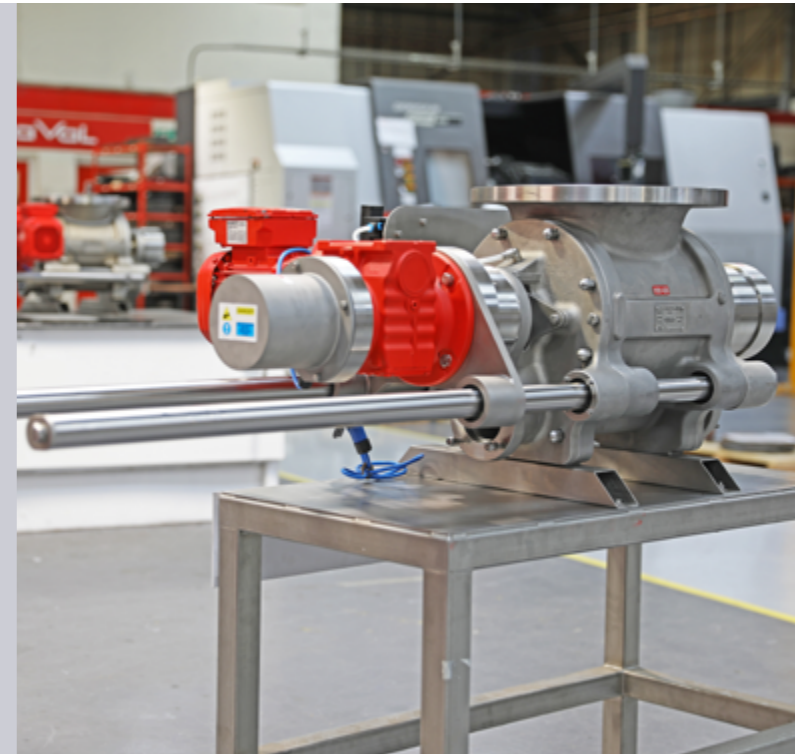
有多种表面处理可供选择，以适应大多数洁净应用。



快速清洁型 HDMF/BSMF

USDA Dairy 和 EHEDG 认证的快速清洁旋转阀，满足阀门内部需要频繁清洁且要求最少而停机时间设计，提高了生产效率。非驱动端盖内含 Rota-lign™ 轴承组件。与锥孔设计相配合，操作友好并消除了工艺和产品的质量风险。

两端盖都可打开，可完全接触内部部件。坚固的结构使该快速清洁型旋转阀系列适用于所有行业。



为什么选择 RotaVal 旋转阀？

- 锥形孔设计，消除了转子或外壳损坏风险
- 便于检查和清洁
- RotaSafe™ 金属擦壁检测，为安全生产提供保障



满足洁净要求的旋转阀

顶尖技术，适用于制药和食品行



与制药行业合作开发，设计精致，完全由实体材料加工而成，体现了一系列细节特征，验证了专用目的的设计和构造。旋转阀有易于清洁版和配置导轨快速清洁版可选。

满足最高标准

RotaVal 高洁净HGMC旋转阀旨在满足制药和食品行业的迫切需要。创新和灵活的设计允许对单个单元进行改造，以满足客户的特定要求(包括所有必需的验证文件)。



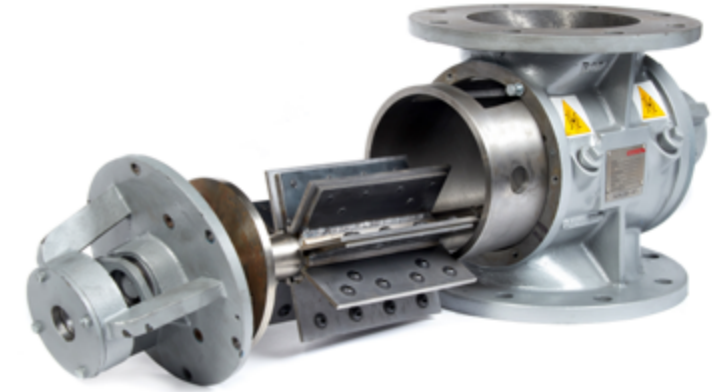
超重载设计的旋转阀

当使用状况极具挑战

RotaVal EHD/ESM 旋转阀经多年验证，广泛用于系统存在压力的工况下的定量喂料，如水泥、PFA、花岗岩粉体、硅砂、矿粉等。

- 内部组件可更换的，允许现场翻新。
- 标准阀门采用带圆形法兰的铸铁/球墨铸铁/碳钢构件制造。为进一步提高耐用性，可更换阀体衬垫可以镀硬铬或涂敷陶瓷涂层。
- 转子轴密封选项包括各种类型的填料密封、机械密封、气封或油封。

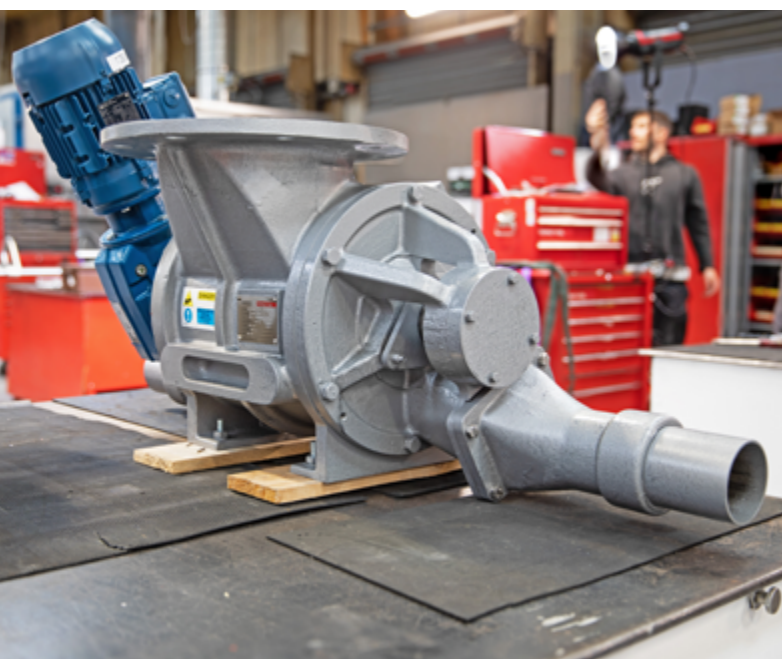
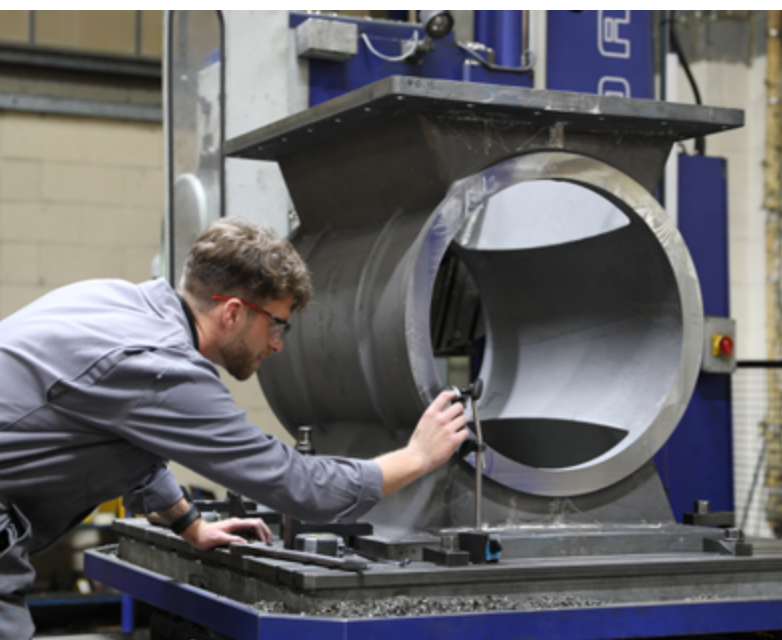
注意：这些阀门的使用寿命会因当使用条件而有所不同。须考虑实际的工况条件谨慎选择不同的配置，以确保最长使用寿命。



专用工程阀门 学无止境

定期为钢铁、化工和烟草行业提供特殊用途和非标准尺寸直径的阀门。

格律克的设计团队致力于为具有挑战性的应用寻找解决方案。



全方位的售后服务

旋转阀的精心维护和保养，可延长其使用寿命。将旋转阀的销售视为与客户合作的开始，随时为客户提供支持和建议。



现场调查

客户的新要求，或者在使用现有旋转阀时遇到了困难？通过现场调查，为客户提供专业建议和服务的方向。

服务和维护合同

定期维护阀门，以最大限度地提高性能以及认证合规性。

培训

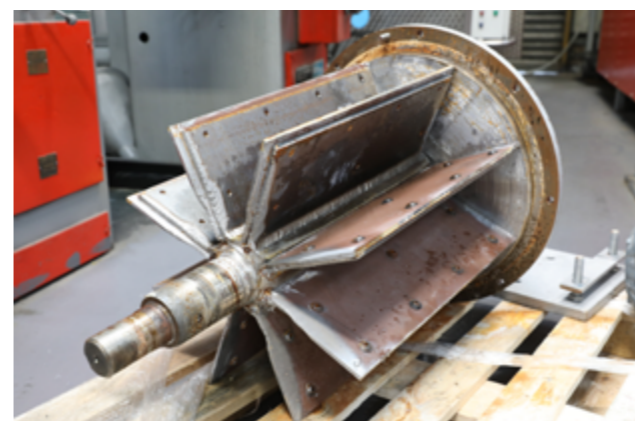
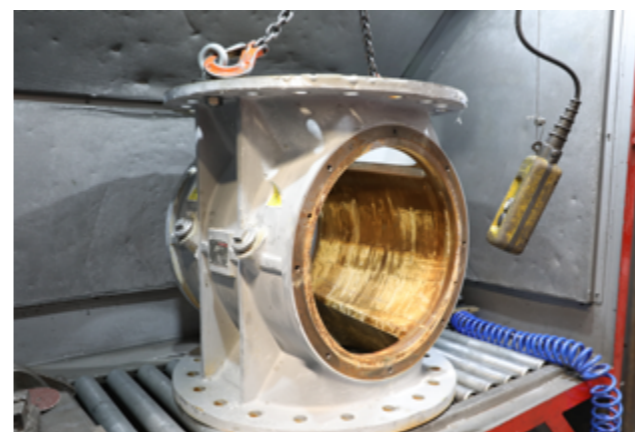
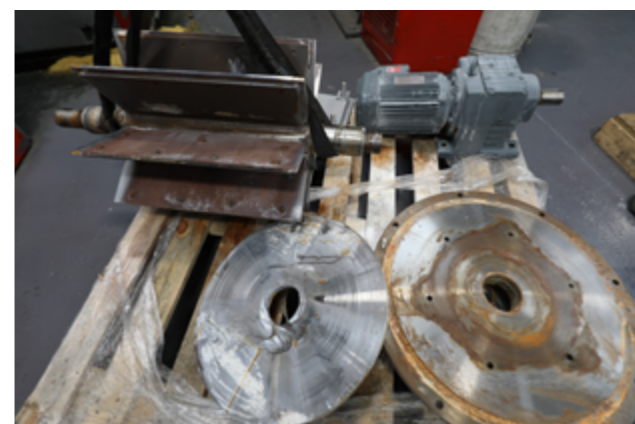
旋转阀交付后，安装过程中是否需要支持和培训？可以派出经验丰富的工程师在整个过程中提供指导。

备件

完整的备件计划，保证您的生产正常运行。请告知旋转阀的序列号，就可以提供推荐的备件清单。

翻新

可以提供拆卸和检查服务，为客户提供一些详细信息，包括旋转阀是否可以翻新，或者更值得购买新旋转阀。翻新服务包括用新部件替换旧部件、重刷油漆使外观恢复到新设备的状态。





工业化规模的物料测试，可减少计划时间并提高了工艺安全性！

位于瑞士、法国、英国、巴西、美国和新加坡的测试中心可供客户在接近生产地的条件下使用原装设备进行测试。此外，还可测试所有类型的气力输送装置，即使输送距离超过 200 米！

经验丰富的专家根据客户的需求，设计粉体处理的流程并按照工艺流程来做物料处理的测试。

- 用客户提供的原料测试设备性能
- 验证性能范围和精度
- 多机设备的接口连接
- 积累产品处理工艺的经验
- 取样供实验室检测和市场响应
- 客户培训
- 提供远程的物料测试和监控

瑞士
Gericke AG
gericke.ch@gerickegroup.com

德国
Gericke GmbH
gericke.de@gerickegroup.com

法国
Gericke SAS
gericke.fr@gerickegroup.com

英国
Gericke RotaVal Ltd.
sales.rv@gerickegroup.com

荷兰
Gericke B.V.
gericke.nl@gerickegroup.com

美国
Gericke USA, Inc.
gericke.us@gerickegroup.com

巴西
Gericke Brasil Ltda.
gericke.br@gerickegroup.com

新加坡
Gericke Pte Ltd.
gericke.sg@gerickegroup.com

中国
Gericke (Shanghai) Pte Ltd.
gericke.cn@gerickegroup.com

印度尼西亚
Gericke Indonesia (Rep. Office)
gericke.id@gerickegroup.com

泰国
Gericke Thailand
gericke.th@gerickegroup.com

马来西亚
Gericke Malaysia
gericke.my@gerickegroup.com

对于其它国家，请联系格律克瑞士公司

GERICKEGROUP.COM

Gericke
Rota Val