

Tecnologia all' avanguardia per solidi sfusi e polveri

**Gericke**

## IL TUO PARTNER GLOBALE PER L' INDUSTRIA CHIMICA

Sistemi e componenti per la movimentazione e il trattamento delle polveri e dei materiali sfusi: sicuri, efficienti e progettati per soddisfare le esigenze dell'industria chimica.





# IL VOSTRO PARTNER GLOBALE PER SOLUZIONI CHIAVI IN MANO PER L'INDUSTRIA CHIMICA

Un investimento solido: i progetti „chiavi in mano“, che comprendono la progettazione, la produzione, l'installazione e la messa in funzione, sono completamente personalizzati per soddisfare le esigenze specifiche. Fiducia totale, affidabilità suprema, facilità d'uso e i più alti standard di sicurezza fanno parte delle specifiche di progettazione di ogni sistema Gericke in tutti i settori industriali più importanti.



## INGEGNERIA

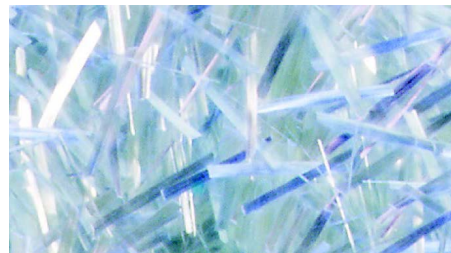
Risparmiate tempo e denaro con un'ingegneria e una gestione del progetto competenti. Questo include anche la valutazione dei rischi, la sicurezza dei prodotti e l'efficienza energetica.

## AUTOMAZIONE

Consentiamo un funzionamento snello dei vostri processi di produzione di polveri: integrazione completa dei processi, programmazione PLC, visualizzazione, gestione delle ricette e comunicazione con i vostri sistemi gestionali.



- Pesticidi
- Fertilizzanti



- Materiali compositi
- Prodotti ceramici
- Superassorbenti
- Fibre minerali



- Colori, pigmenti e resine
- Chimica della carta e tessile
- Materiali per l'edilizia
- Adesivi
- Detersivi



- Materiali plastici
- Petrochimica
- Master batches
- Combustibili alternativi
- Gomme



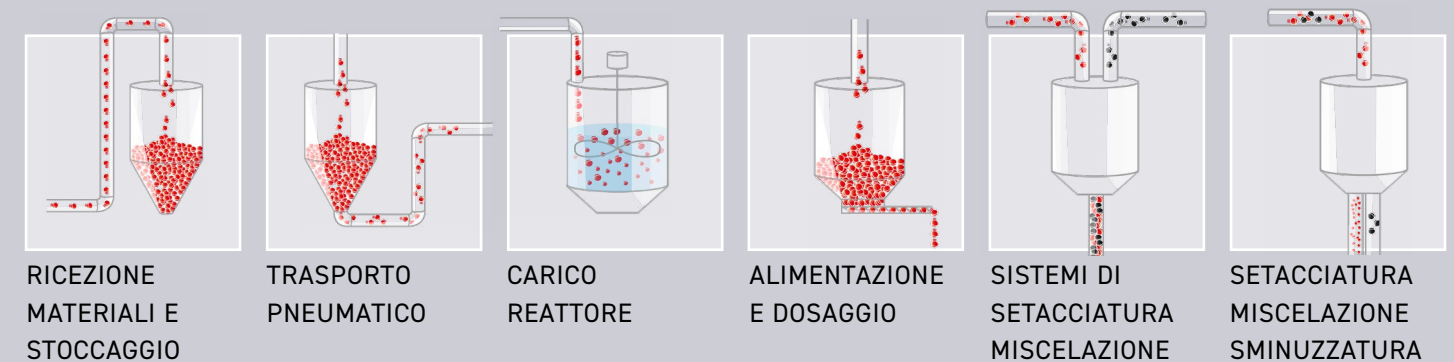
- Prodotti chimici speciali
- Additivi
- Silice
- Prodotti intermedi
- Catalizzatori



- Vitamine
- Enzimi
- Aromi
- Antiossidanti

# COMPETENZA NELLA VOSTRA APPLICAZIONE

Beneficiate di decenni di esperienza nelle più esigenti applicazioni di trattamento e processo delle polveri.





# MASSIMIZZARE IL VALORE. MINIMIZZARE IL RISCHIO.

## ZONE PERICOLOSE?

Quando si maneggiano polveri organiche o altre polveri infiammabili, le apparecchiature devono essere progettate per affrontare i rischi potenziali e certificate secondo gli standard legali applicabili. Le apparecchiature Gericke sono disponibili in varie versioni per soddisfare i requisiti dell'industria chimica, comprese le certificazioni per polveri e gas.



## EMISSIONI DI POLVERI E CONTENIMENTO

Molti processi di lavorazione di materiali sfusi sono soggetti alla generazione di polvere. La polvere è un rischio per i dipendenti e per l'ambiente. I depositi di polvere possono anche causare guasti alle macchine e persino esplosioni di polvere!

Per evitare la polvere, i punti di trasferimento in un processo sono particolarmente importanti. Come si svuota un sacco? Come si collega una big bag? Saremo lieti di consigliarvi.

## PROCESSI EFFICIENTI IN TERMINI DI COSTI

Non tutte le industrie possono permettersi il lusso di avere ampi margini di guadagno. Per questo è ancora più importante progettare processi produttivi efficienti e a risparmio energetico e garantire l'affidabilità dell'impianto.



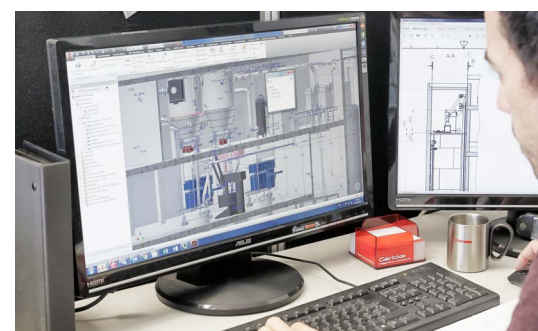
## AVETE SOTTO CONTROLLO I VOSTRI COSTI ENERGETICI?

Il consumo energetico sta diventando sempre più importante, e non solo per motivi di sostenibilità. Per i prodotti con margini ridotti, ogni risparmio è significativo. In molti processi di lavorazione di materiali sfusi, il trasporto all'interno dell'impianto è una fonte di energia. Spesso è necessario spostare tonnellate di materiale. È importante scegliere la giusta tecnologia di trasferimento delle polveri con la competenza del fornitore del sistema, che tiene conto anche delle proprietà del materiale sfuso.

## QUALITÀ FLUTTUANTE DEL PRODOTTO?

Sia che si produca in lotti o in modo continuo, gli ingredienti devono essere aggiunti al momento giusto e nella giusta quantità. L'uso dell'automazione aiuta anche a ottenere una qualità costante.

La chiave per la qualità del prodotto è innanzitutto un dosaggio sufficientemente accurato dei componenti e una miscelazione omogenea.

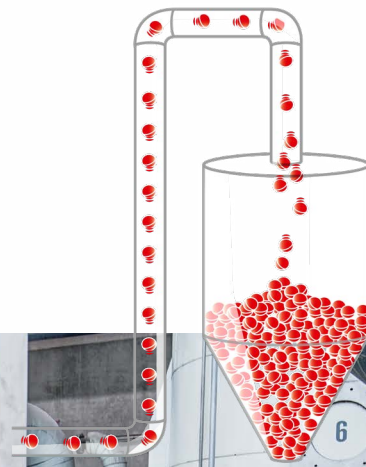


## INTEGRAZIONE DI DATI E AUTOMAZIONE

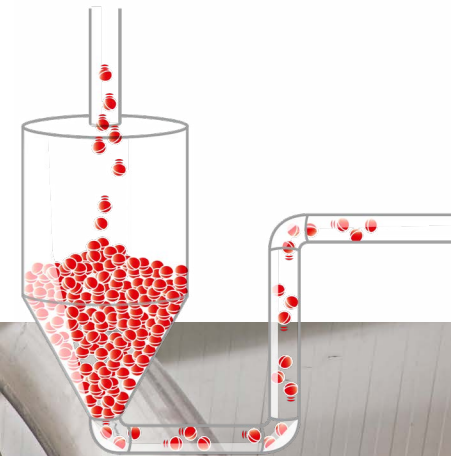
Accesso ai dati, integrazione perfetta dei sistemi di automazione, manutenzione preventiva e predittiva, IoT, sistemi ERP e EMS, sicurezza dei dati: l'ambiente IT e di automazione non è mai stato così complesso. Tuttavia, offre anche molte opportunità per produrre in modo più efficiente e sicuro. Gericke non è solo un esperto nella lavorazione delle polveri, ma anche uno specialista dell'automazione e dell'integrazione nell'architettura di automazione esistente.



# RICEZIONE MATERIALI E STOCCAGGIO



# TRASPORTO PNEUMATICO CONVEYING



Una ricezione sicura, priva di emissioni ed efficiente dei materiali e la distribuzione interna dei solidi sfusi sono un prerequisito per una lavorazione e una produzione economiche.



## Applicazioni

- Consegna delle materie prime tramite camion e vagoni ferroviari
- Svuotamento di sacchi e big bag
- Stoccaggio in silos e controllo delle scorte

## I vostri benefici

- Gestione automatica dell'impianto
- Ricezione e movimentazione sicura delle materie prime



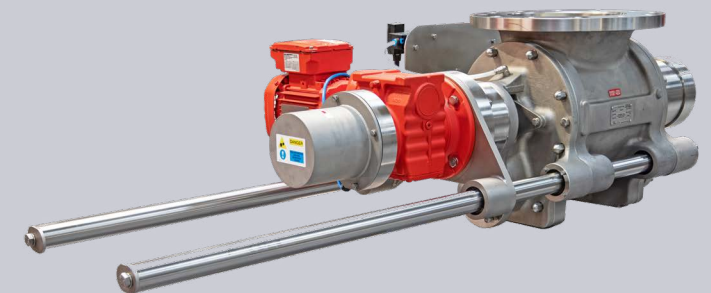
Il trasporto di materiali sfusi garantendo la qualità è un fattore economico che crea vantaggi competitivi decisivi. I nostri sistemi trasportano i vostri prodotti in modo altamente protettivo e affidabile, utilizzando una bassa quantità di gas vettore e riducendo i costi energetici.

## Applicazioni

- Trasporto di lotti pesati
- Bilance a vuoto
- Trasporto interno delle materie prime
- Trasporto semilavorati e finiti
- Airlocks e barriere antifiamma

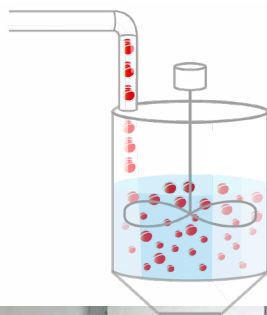
## I vostri benefici

- Aumento minimo della densità apparente e dei fini
- Protezione della superficie possibile con sovrapposizione di gas inerte
- Installazione salvaspazio delle tubazioni con curve Gericke
- Tecnologia ad alta efficienza energetica
- Alto livello di affidabilità operativa e bassa manutenzione





## CARICO DI UN REATTORE



La dispersione o la dissoluzione dei prodotti è effettivamente migliorata grazie al convogliamento diretto nel reattore, mentre si possono omettere tramogge di ricezione, valvole e altri componenti di impianto.

### Applicazioni

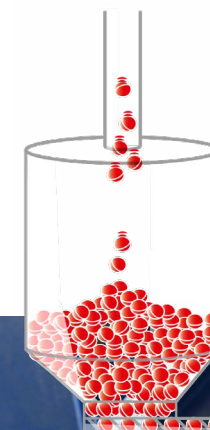
- Connessione sicura
- Alimentazione controllata dei reattori
- Alimentazione al di sotto del livello del liquido
- Trasporto pressurizzato in un reattore

### I vostri benefici

- Movimentazione sicura del prodotto con emissioni minime
- Barriere contro il vapore affidabili
- Inserimento completo dei prodotti e rapida umidificazione delle particelle
- Elevata sicurezza grazie alla sovrapposizione di gas inerte



## ALIMENTAZIONE E DOSAGGIO



Durante un dosaggio, la creazione di valore avviene attraverso un dosaggio preciso, la misurazione e il controllo accurato del flusso di prodotti, con la gestione delle ricette, la tracciabilità e il controllo della qualità garantiti in qualsiasi momento.

### Applicazioni

- Dosaggio gravimetrico continuo
- Pesatura dei lotti
- Dosaggio e alimentazione multi-componente
- unico sistema di controllo

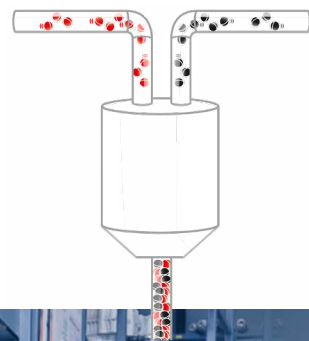
### I vostri benefici

- Miglioramento della qualità del prodotto grazie al dosaggio accurato
- Tracciabilità dei lotti
- Integrazione semplice del controllo
- Sensibilità molto bassa alle interferenze esterne
- Utilizzo flessibile grazie all'elevata gamma dinamica





## SISTEMI DI MISCELAZIONE



Dal 1894 le tecnologie Gericke stabiliscono i parametri di riferimento per la miscelazione. I nostri miscelatori producono prodotti intermedi e finali della massima omogeneità possibile, garantendo al contempo la massima tutela del prodotto. Possono essere utilizzati in continuo o in processi batch.

### Applicazioni

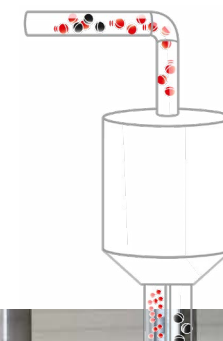
- Processi di miscelazione in continuo
- Processi a batch
- Alimentazione estrusore
- Produzione di master batch
- Aggiunta di liquido
- Miscelazione di sospensioni
- Premiscelazione

### I vostri benefici

- Risparmio di spazio grazie al design compatto
- Perfetta integrazione con poche interfacce
- Una massima produttività risparmia tempo e energia
- Miscelazione omogenea, compresi i microcomponenti
- Procedure di avvio e di arresto ottimizzate riducono gli sprechi
- Tracciabilità completa dei parametri di processo



## SETACCIATURA E RIDUZIONE PEZZATURA



Una preparazione corretta ed efficiente dei prodotti migliora i risultati di produzione e garantisce una qualità uniforme. Per ottimizzare i processi di lavorazione dei materiali sfusi sono essenziali la corretta distribuzione delle particelle e l'assenza di sostanze estranee.

### Applicazioni

- Riduzione della granulometria dopo big bag, essiccatori, agglomerazione a spruzzo o miscelatori
- Riciclaggio e rilavorazione
- Vagliatura di controllo
- Eliminazione polvere
- Macinazione materiale filtropressa
- Riduzione pezzatura prima dei processi di macinazione
- Aumento superficiale dei prodotti prima dei processi di riscaldamento, raffreddamento e fusione

### I vostri benefici

- Elevate produttività
- Risparmio energetico e funzionamento silenzioso
- Contribuisce a proteggere il materiale perché non c'è riscaldamento del prodotto.
- Minima formazione di polvere





# CENTRI PROVE



## I test su scala industrial riducono i tempi di progettazione e aumentano la sicurezza del processo

I centri prove in Europe, Asia e America sono disponibili per i test dei clienti in condizioni di produzione pressoché industriale.

È inoltre possibile testare tutti i tipi di configurazioni di trasporto pneumatico, a distanze superiori ai 200m! Specialisti esperti progettano il layout di prova in base alle vostre esigenze ed eseguono i test

- Collaudo di macchine e prototipi con prodotti originali
- Verifica degli intervalli di prestazioni e delle precisioni
- Test dell'interazione di più macchine
- Acquisizione di esperienza nella lavorazione dei prodotti
- Campioni per test di laboratorio e risposta del mercato
- Formazione dei clienti
- Disponibilità di monitoraggio test in remoto

### **Svizzera**

Gericke AG  
gericke.ch@gerickegroup.com

### **Germania**

Gericke GmbH  
gericke.de@gerickegroup.com

### **Francia**

Gericke SAS  
gericke.fr@gerickegroup.com

### **Regno Unito**

Gericke Ltd.  
gericke.uk@gerickegroup.com

### **Olanda**

Gericke B.V.  
gericke.nl@gerickegroup.com

### **USA**

Gericke USA, Inc.  
gericke.us@gerickegroup.com

### **Brasile**

Gericke Brasil Ltda.  
gericke.br@gerickegroup.com

### **Singapore**

Gericke Pte Ltd.  
gericke.sg@gerickegroup.com

### **Cina**

Gericke (Shanghai) Pte Ltd.  
gericke.cn@gerickegroup.com

### **Indonesia**

Gericke Indonesia  
gericke.id@gerickegroup.com

### **Tailandia**

Gericke Thailand  
gericke.th@gerickegroup.com

### **Malesia**

Gericke Malaysia  
gericke.my@gerickegroup.com

Per tutti gli altri paesi contattate per favore Gericke AG in Svizzera

**GERICKEGROUP.COM**

**Gericke**